

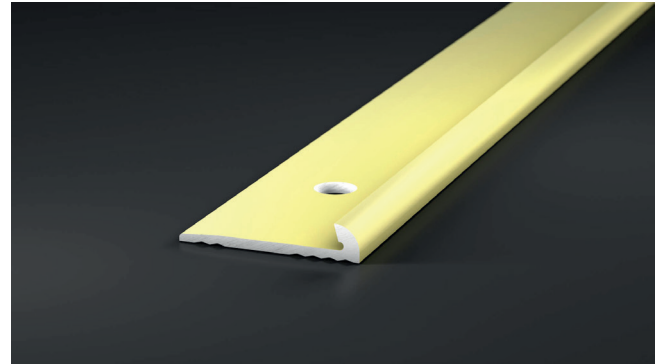
Abschlussprofil Nr. 156, 18 x 3,5 mm

Universalabschlussprofile sind für verschiedene Bodenbeläge, von nur 2 mm dünnen Designböden bis hin zu 22 mm starken Massivholzdielen, erhältlich und universell einsetzbar.

- Aluminium.
- Für Beläge 2,5 mm.
- Versenkte Schraublöcher.

Werkstoff: EN AW 6063 (DIN EN 573)
Werkstoffzustand: T6 (DIN EN 755-2)
Vorbehandlung: E6 (DIN EN 17 611)
Schichtdicke Eloxal: Klasse 15 (DIN EN 17 611)

Zubehör: Befestigungsmaterial.
Geeignet für: Designbelag / LVT, Elastische Bodenbeläge
Montageart: Schrauben
Längen: 250 / 500 cm
Farbauswahl: gold, sahara, silber, Edelstahl matt



Border section no. 156, 18 x 3.5 mm

Universal edge sections are available for various floor coverings. They can be used with only 2 mm thin design floorings up to 22 mm thick solid wood flooring.

- Aluminium.
- For floor coverings 2,5 mm.
- Countersunk holes.

Material: EN AW 6063 (DIN EN 573)
Material condition: T6 (DIN EN 755-2)
Pre-treatment: E6 (DIN EN 17 611)
Thickness of anodised layer: Class 15 (DIN EN 17 611)

Accessories: Fastening material.
Suitable for: design flooring / LVT, elastic floor coverings
Installation: screwing
Lengths: 250 / 500 cm
Colours: gold, sahara, silver, stainless steel matt