



1/10" cut pile / 1/10" velours coupé / 1/10" Schnittpol / 1/10" gesneden pool

PILE CONTENT COMPOSITION DU VELOURS POLMATERIAL POOLSAMENSTELLING	100% PA Imprel®
PILE WEIGHT POIDS DU VELOURS POLGEWICHT POOLGEWICHT	Ca. 730 g/m <sup>2</sup>
TOTAL WEIGHT POIDS TOTAL GESAMTGEWICHT TOTAAL GEWICHT	Ca. 4.200 g/m <sup>2</sup>
PILE HEIGHT HAUTEUR DU VELOURS FLORHÖHE POOLHOOGTE	Ca. 3,6 mm
TOTAL HEIGHT HAUTEUR TOTALE GESAMTHÖHE TOTAAL HOOGTE	Ca. 6,8 mm
TUFT DENSITY NOMBRE DE TOUFFES NOPPENZAHL AANTAL NOPPEN	Ca. 156.000/m <sup>2</sup>
SIZE DIMENSIONS ABMESSUNG AFMETINGEN	50 x 50 cm
PACKAGING EMBALLAGE VERPACKUNG VERPAKKING	5 m <sup>2</sup>
ANTISTATIQUE ANTISTATIQUE ANTISTATISCH ANTISTATISCH	< 2 kV
FIRE CLASS CLASSEMENT FEU BRANDVERHALTENSKLASSE BRANDKLASSE	C <sub>FL</sub> -s1 (EN 13501-1)
FASTNESS TO LIGHT SOLIDITÉ À LA LUMIÈRE LICHTECHTHEIT LICHTECHTHEID	5
WATER FASTNESS SOLIDITÉ À L'EAU WASSERECHTHEIT WATERECHTHEID	4

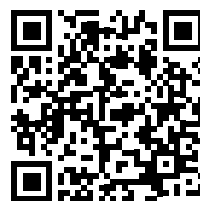


01/21 All rights reserved to alter technical specifications - Warranty conditions, see [www.stain-safe.com](http://www.stain-safe.com)  
 Sous réserve de modifications techniques - conditions de garantie, voir [www.stain-safe.com](http://www.stain-safe.com)  
 Unter Vorbehalt technischer Änderungen - Garantiebedingungen siehe [www.stain-safe.com](http://www.stain-safe.com)  
 Onder voorbehoud van wijzigingen van technische specificaties - garantievoorwaarden: [www.stain-safe.com](http://www.stain-safe.com)

EN14041  
  
 16  
 Balta Industries - Wolksteinweg 2  
 BE - 8710 Sint-Baafs-Vijve  
**DOP: 1011-124997**  
 Textile Floor Covering EN 1307:2014  
  
[www.baltamediaibank.com](http://www.baltamediaibank.com)



DFCC9BB  
[www.pro-dis.info](http://www.pro-dis.info)

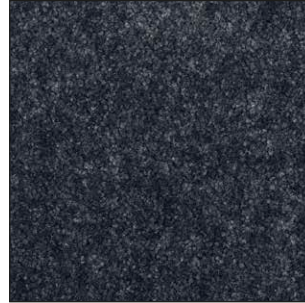




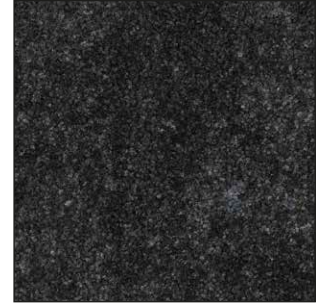
^ **34** 50 x 50 cm



^ **43** 50 x 50 cm



^ **79** 50 x 50 cm



^ **97** 50 x 50 cm



^ **93** 50 x 50 cm